

A z u m i

S e t o d a

722-2411

広島県尾道市瀬戸田町瀬戸田 269 Azumi Setoda
269 Setodacho Setoda, Onomichi, Hiroshima
722-2411

Email: setoda@azumi.co

Tel: +81(0)845-23-7911

URL: azumi.co/setoda/



■概要

しまなみ海道のほぼ中央に位置する生口島に2021年3月に開業。土地に根付く古き良き伝統を尊重しつつも、旅館としては新しい、現代的な要素を多く取り入れ、今後日本文化の新しい表現としての旅館の在り方を提案してまいります。

チェックイン 16:00

チェックアウト 12:00

■アクセス

[広島空港から]

- ・車で約60分
- ・タクシーで三原港まで25分 → 高速船で25分

[福山駅から]

- ・車で約50分
- ・JR山陽本線で尾道駅まで20分 → 高速船で35分
- ・タクシーで尾道港まで約30分

■館内施設

客室 全22室

ダイニング

東屋 & 庭園

銭湯 & ラウンジ

Azumi / yubune 共用駐車場18台 (無料)

■客室

庭 9室 / 50平米 / 定員2名 / 1階

涼 9室 / 50平米 / 定員2名 / 2階

庭涼 2室 / 70平米 / 定員3名 / メゾネット

空涼 2室 / 70平米 / 定員3名 / メゾネット

■ダイニング

メインダイニング 1階 / 定員24名

個室 全2室 1階 / 定員最大8名

2階 / 定員最大8名

■yubune 銭湯

営業時間 7:00-22:00

風呂種類 ぬるま湯 / ジェットバス / 水風呂 / サウナ

ラウンジ 24時間営業

ライブラリー / ショップ

*瀬戸内海をテーマにしたイベントを随時開催

■Outline

Azumi Setoda opened 1st March 2021 on Ikuchijima, a small and tranquil island in the Japanese Seto Inland Sea. the property balances tradition and modernity to offer the ryokan hospitality experience to the contemporary traveller.

check-in time 16:00

check-out time 12:00 noon

■Access

[From Hiroshima Airport]

Approx. 60 minutes by car/taxi, or approx. 20 minutes by car/taxi to Mihara Port, followed by 25 minutes on fast ferry.

[From JR Fukuyama Station]

Approx. 50 minutes by car/taxi, or approx. 20 minutes to Onomichi Station via JR Sanyo Honsen (local train), followed by 35 minutes on fast ferry.

■Facilities

Number of guest rooms: 22

Dining

Azumaya & Garden

Public Bath & Lounge

18 parking lots

■Rooms

Niwa 9 Rooms / 50m² / Capacity of 2 / 1F

Suzumi 9 Rooms / 50m² / Capacity of 2 / 2F

Niwasuzumi 2 Rooms / 70m² / Capacity of 3 / Maisonette

Sorasuzumi 2 Rooms / 70m² / Capacity of 3 / Maisonette

■Dining

Main Dining 1F / Capacity of 24

Private Dining 1F / Capacity of 8

2F / Capacity of 8

■yubune bathing

Business Hours 7:00-22:00

Facilities Seasonal Bath / Jet bath / Sauna / Cold Bath

Lounge “yuagari” Open 24 hours

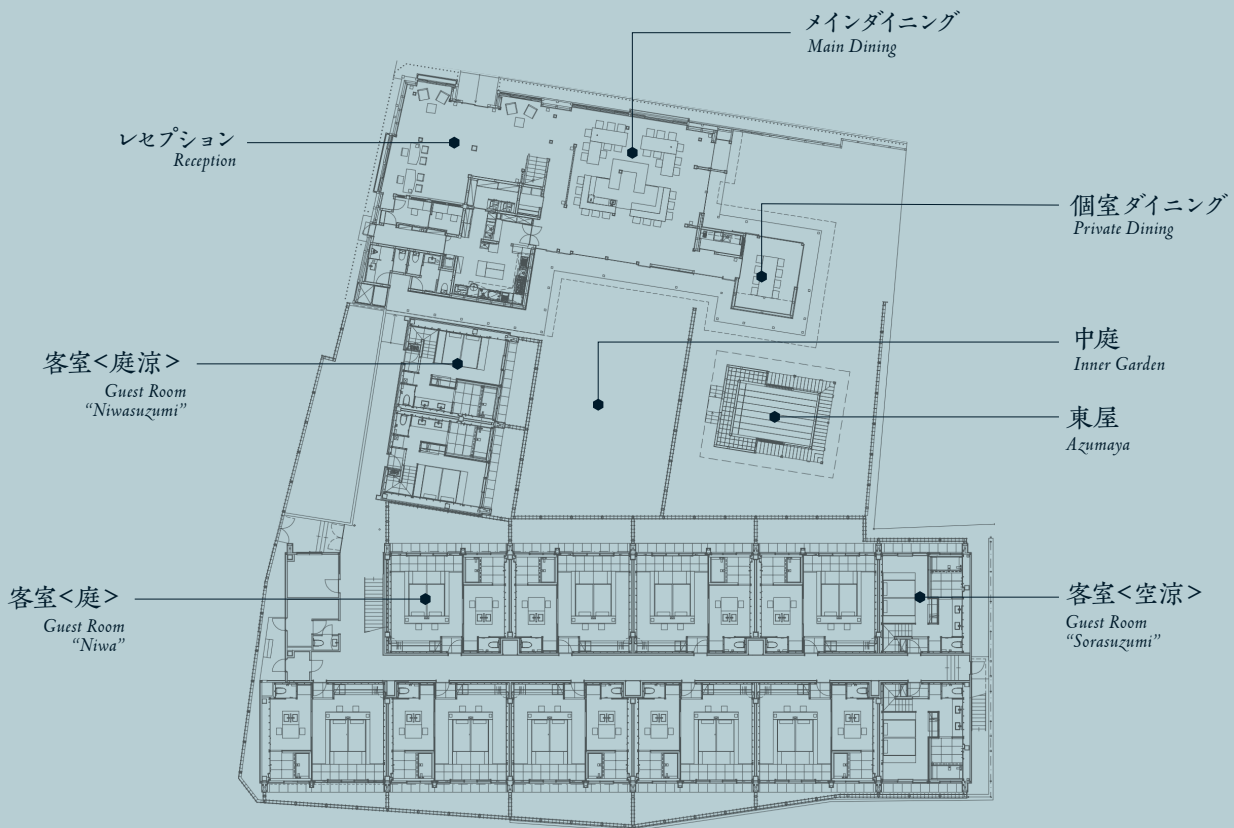
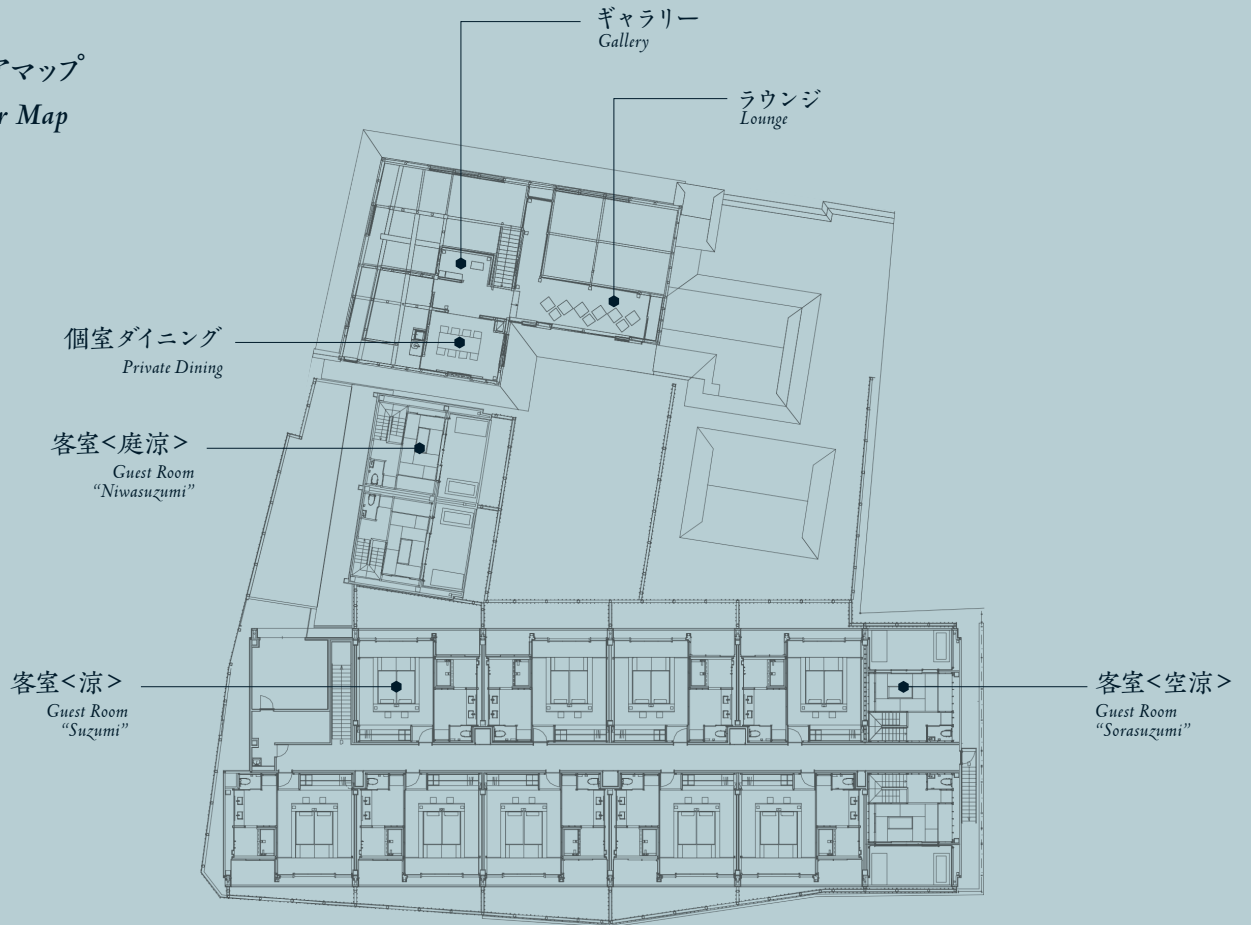
Library / shop

*Hold events on the theme of the Seto Inland Sea at random times

A z u m i

S e t o d a

フロアマップ
Floor Map



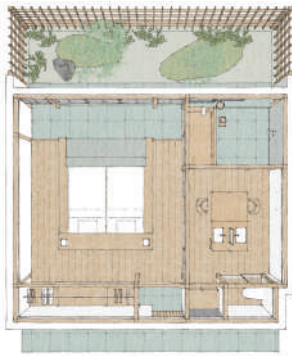
客室

Guest Rooms

素木や石、土といった生きた自然の材と瀬戸田ならではの潮風や日差し、気候などの兼ね合いが丁度良いバランスで呼応する空間となっています。伝統的な趣を持つ旅館でありながら現代的な発想で空間を構成。内部空間から庭園にかけての空間全体が心地よく調和しています。また「旧堀内邸」としての歴史も尊重し“まるで邸宅に招かれているような”心遣いを建物全体で表現しています。

There are four room types in the two story guest pavilion, which is built around a kakine- framed courtyard. Through a thoughtful blend of traditional ryokan comforts and contemporary amenities, guests can wind down in a homey atmosphere. Each room has a cypress bathtub. Guests may also choose to visit our sister property, the yubune bathhouse, across the street. The rooms are made with cedar, cypress, washi, and granite, creating comfort in this contemporary expression of sukiya style design. All rooms have double beds, but two can be joined to create a king size bed upon request.

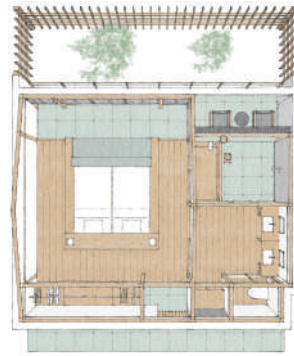
庭 Niwa



1F : 50 m² / 9室

坪庭 / 檜風呂
ツインベッドルーム / ソファ
Inner Garden
Cypress bath
Twin Bedroom / Sofa

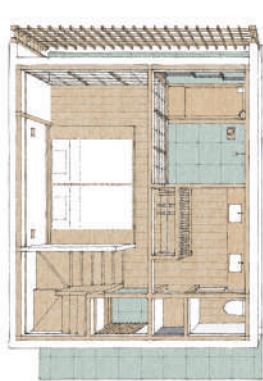
涼 Suzumi



2F : 50 m² / 9室

バルコニー / 檜風呂
ツインベッドルーム / ソファ
Balcony / Cypress bath
Twin Bedroom / Sofa

空涼 / 庭涼 Sorasuzumi / Niwasuzumi



メゾネットタイプ
空涼 : 70 m² / 2室
庭涼 : 70 m² / 2室

1F
ツインベッドルーム / 檜風呂 / 洗面室
Twin Bedroom / Cypress Bath / Bathroom

2F
インナーテラス / 掘りごたつ式畳リビング / トイレ
Inner Terrace / Kotatsu Style Tatami Living Area / Restroom

室内設備

Room Features

無料インターネット回線(無線接続・LAN 接続) Bluetooth スピーカー
セーフティボックス
床暖房

ミニバー
部屋着 / 羽織
サンダル
トラベルキット

Free Wifi Internet Access Bluetooth Speaker
Lockbox
Floor Heating

Mini bar
Room Wear / Haori Jacket
Sandals
Toiletry Set

ダイニング Dining

Azumi Setoda のダイニングサービスでは、瀬戸田を中心とした瀬戸内エリアの野菜を主役に、フレンチの技法を用いたコース料理を、堀内家御当主から受け継いだ器と共に提供いたします。使用する食材は、できる限り半径50km以内から調達。シェフ秋田は自ら生産地を訪ね、一人ひとりの生産者と話を重ね、食材への理解を深めています。そして、その食材が最も活きる調理法、味付けで“この土地ならではの”食体験をお届けします。

Azumi Setoda sources as many ingredients used in its dining service as possible from within 50 km, which is as far as a person can walk in a day. Because of this distance, Chef Akita personally visits the production areas and speaks with every producer to deepen his understanding of the ingredients. He then uses cooking methods and flavors that bring out the best in the ingredients to create a dining experience that is "unique to the region."



東屋 Azumaya

東屋は特定の機能を付与せず Azumiの「余白」として存在する空間です。時にはお茶室として、また時にはダイニングエリアやヨガスタジオとして、様々な用途に合わせて表情を変えます。

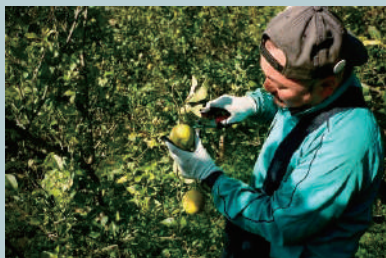
Azumaya is space as blank for Azumi Setoda, not given any particular functions. Azumaya changes their expressions. There are sometime used as tea room, sometimes as dining area, sometimes as yoga studio.



アクティビティ Activity

Azumi Setoda のある瀬戸田はサイクリングで有名なしまなみ海道の真ん中に位置し、日本有数のレモンの産地としても知られています。サイクリングやレモン狩り、歴史・文化・アートを感じて頂ける島のアクティビティの他、サンセットクルーズや釣り体験など海へ出ていくアクティビティもご用意しております。

Azumi Setoda is located at the midpoint of the Shimanami Kaido, which is also known as the heart of lemon farming in Japan. In addition to cycling around the islands, picking lemons, and exploring historical, artistic and cultural sites, guests may also venture out to sea for a sunset cruise or some fishing.



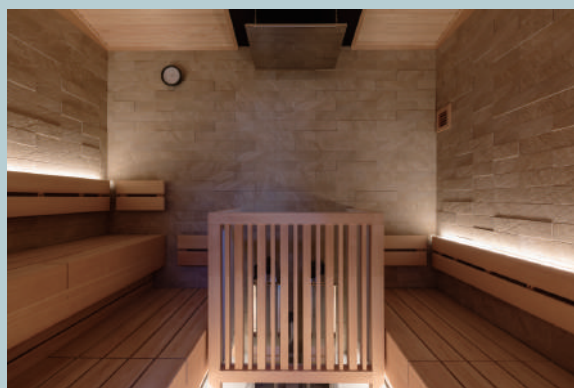
銭湯 yubune bathing

街に開かれた「宿泊もできる銭湯」として、Azumi Setoda の向かいに同時開業した“yubune”。サウナや銭湯の利用だけでなく、地域の方々との島ならではの交流をお楽しみ頂けるのも醍醐味の一つ。ラウンジ“yuagari”には瀬戸内海が育んだ文化・歴史を感じることのできるライブラリーや、しまなみの魅力を集めたショップもあり、湯上りにゆっくりおくつろぎ頂けます。



陽風 binagi

With public bath surrounded by islands landscape paintings, all guests can refresh with Seto islands atmosphere. Also hotel guests can be relaxed at lounge area which is established both library and shop so guests can not only heal themselves, but also experience Seto Indand Sea culture deeply.



ドライサウナ / 定員4名 dry sauna / capacity of 4

